



ALTERNATIVE propose des formations en direction des professionnels dans les domaines de compétence développés depuis plusieurs années et qui font notre spécificité : l'accompagnement des personnes, des familles, dans les situations de conflit et/ou de violences.

Notre approche

une démarche de formation continue au plus près des préoccupations et réalités pratiques des participants.

Ces formations sont l'occasion de créer et de consolider des passerelles entre professionnels et de s'interroger sur la notion de coopération entre les différents professionnels qui accompagnent les familles.

Modalités pédagogiques

Nos formations s'appuient sur des apports théoriques, des réflexions conceptuelles et l'expérimentation.

Les principes du cadre de nos formations sont la confidentialité des échanges, la libre expression et le respect mutuel.

L'évaluation est proposée à chaud, en cours de formation lors de mise en pratique.

Délais et modalités

Un délai de un mois maximum sera nécessaire pour les formalités administratives. La confirmation de l'inscription se fait en retour du bulletin. Le stagiaire recevra une convocation 2 semaines avant le démarrage

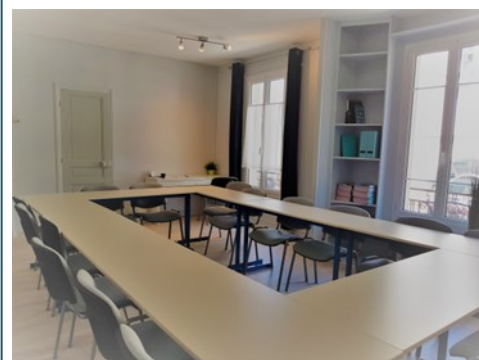
Des formations sur mesure

Le contenu des formations est adapté à la demande et aux attentes des professionnels.

Les propositions pédagogiques font l'objet d'une construction dynamique inscrite dans le cadre d'un processus d'élaboration concertée entre Alternative et votre établissement ou service : demandes/ attentes, enjeux pour les stagiaires, et, pour l'organisation, constitution des groupes, nombre de journées nécessaires....

Les formations peuvent être organisées dans nos locaux ou sur site.

Nous contacter pour élaborer ensemble les modalités d'intervention qui vous conviennent.



N° formation professionnelle

11 78 82222 78

Siret : 749 848 339 00026

APE : 889g

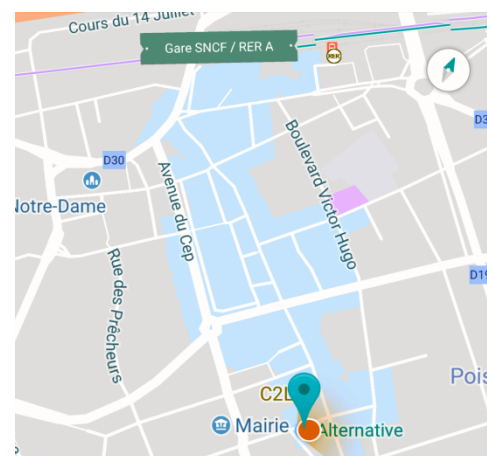
5, place de la République
78300 POISSY

01 30 74 49 34

contact@alternative78.org

www.alternative78.org

[Règlement intérieur](#)



Les personnes en situation de handicap sont invitées à contacter la référente ; Nathalie GRAHAM (mail ou téléphone de l'association)

		Taux de satisfaction* /4	
page		QUALITE	APPORT
3	MALTRAITANCE SEXUELLES INTRAFAMILIALES ; reconnaitre l'inceste Lionel BAUCHOT	3,8	3,8
4	RECUEILLIR LA PAROLE DU MINEUR VICTIME Dr Jean Marc BENKEMOUN et Leslie MARTIN	3,6	3,6
5	VIOLENCES CONJUGALES : conséquences sur la parentalité Karen SADLIER	3,6	4
6	ENFANTS EXPOSES AUX VIOLENCES CONJUGALES: repérage et impact Karen SADLIER	3,7	3,9
7	FAIRE FACE A LA VIOLENCE , conséquences et impact pour les professionnel-les Jeanne COLONNA	NOUVEAU	
8	OUTILS POUR ACCOMPAGNER LE PSYCHOTRAUMA (enfants et ados) Leslie MARTIN	3,6	3,7
9	MINEURS ET SEXUALITE Sophie MACHINAL	NOUVEAU	
10	AUTEURS DE VIOLENCE Nicolas HARAUCHAMPS	NOUVEAU	
11	CONJUGALITE VIOLENTE ET EMPRISE Audrey GARNIER	3,8	3,8
12	SEPARATION PARENTALE CONFLICTUELLE Yasmine AMRIOUI et Leila BENBRAHAM	4	4
*Les taux de satisfaction sont obtenus par addition des notes accordées par item divisées par le nombre de stagiaire lors des sessions N-1			
13	BULLETIN D'INSCRIPTION		

MALTRAITANCES SEXUELLES INTRAFAMILIALES : reconnaître l'inceste

Objectifs

- Connaître, maîtriser et appliquer les évolutions législatives et réglementaire
- Repérer, identifier et comprendre les phénomènes incestueux.
- Reconnaître les situations à risques
- Développer une attitude et une posture professionnelle permettant un travail de reconstruction de l'enfant et de son parent.
- Faire évoluer les pratiques professionnelles pour un meilleur accompagnement des mineurs victimes ainsi que des auteurs.
- Renforcer les capacités à coordonner et à diversifier les actions de protection de l'enfance

Contenu :

Journée 1

- Le cadre législatif et réglementaire
- La sexualité abusive : définition et spécificités de la violence incestueuse
- Repérage des signes d'alertes
- Les préjudices développementaux

Journée 2

- Les personnalités des abuseurs
- La protection et le soin de l'enfant et de sa famille
- La mise en place d'un accompagnement fiable
- La notion de traumatisme vicariant

Méthode pédagogique

- Apports théorico-cliniques
- Diaporama
- Supports vidéo
- Echanges, partages et analyses d'expériences

Méthodes d'évaluations

En cours de formation lors de mise en pratique

PUBLIC

Tout professionnel du champ psycho social et de la Protection de l'enfance et en particulier Assistant-e de service social, éducateur-trice, avocat-e, personnels de l'Education Nationale, de la Police, de la Gendarmerie, Assistant-e maternel-le, psychologue, TSE...

PRE REQUIS : Aucun

INTERVENANT

Lionel BAUCHOT

Psychologue clinicien
Praticien Chercheur en protection de l'enfance
Expert près les tribunaux

DATE

**Lundi 19 et mardi 20 juin
2023**

DUREE

2 jours, soit 14 heures

HORAIRES

9h30 -12h30 et 13h30 -17h 30

LIEU - Alternative

5, place de la République
78300 POISSY

Individuel	Prise en charge employeur
420 €	520€

Mini 6 pers / Maxi 14 pers.

REPERER ET RECUEILLIR LA PAROLE DE L'ENFANT VICTIME

Objectifs

- Comprendre les impacts de la violence sur le développement de l'enfant
- Reconnaître, écouter et accompagner un enfant victime
- Prévenir et encourager les bonnes pratiques professionnelles

Contenu

Journée 1 : Repérer

- Le développement de l'enfant (mémoire, suggestibilité, ...)
- Les différentes formes de violences
- La révélation et les fausses allégations
- Les signaux d'alerte à observer chez un enfant
- Les conséquences à court et long terme

Journée 2 : Agir

- Apport législatif et procédures pour informer ou signaler un danger
- Une présentation des points de vigilance et du protocole NICHHD pour recueillir la parole de l'enfant
- Présentation de l'Unité d'Accueil Pédiatrique des Enfants en Danger de Versailles (audition et expertise psychologique)

Journée 3 : Se perfectionner

- Les mécanismes psychiques chez les professionnels préoccupés
- Savoir évaluer et remettre en question son positionnement professionnel
- S'entraîner à accompagner au mieux l'enfant victime

Méthode pédagogique

- Apports théoriques remis sur un support écrit, diaporama
- Echanges, partages et analyses d'expériences
- Mises en situation
- Questionnaire d'évaluation de fin de formation

Méthodes d'évaluations

- En cours de formation lors de mise en pratique

PUBLIC

Tout professionnel travaillant avec des enfants et des ados ; en particulier éducateur-trice, avocat-e, magistrat-e, personnels de l'Education Nationale, de la Police, de la Gendarmerie, assistant-e maternel-le, psychologue, TSE...

PRE REQUIS : Aucun

INTERVENANTS

Leslie MARTIN

Psychologue clinicienne, psychothérapeute
Expert près la Cour d'Appel de Versailles
Pratique d'expertise psychologique à l'UAPED (Unité d'Accueil Pédiatrique des Enfants en Danger) de l'UMJ de Versailles

Dr Jean-Marc BEN KEMOUN

Psychiatre, Pédopsychiatre, Médecin Légiste
Expert près la Cour d'Appel de Versailles

DATES

Jeudi 30 et vendredi 31 mars et lundi 22 mai 2023

DUREE

3 jours, soit 21 heures

HORAIRES

De 9h30 à 12h30 et de 13h30 à 17h 30

LIEU - Alternative

5, place de la République
78300 POISSY

Individuel	Prise en charge employeur
510 €	780 €

Mini 6 pers / Maxi 14 pers.

VIOLENCES CONJUGALES : conséquences sur la parentalité

Objectifs :

- Savoir repérer les différents types de violence
- Comprendre le fonctionnement des violences conjugales
- Connaître les conséquences sur les enfants
- Aider l'enfant et sa famille
- Prévenir la reproduction de la violence familiale

Contenu

- Modèles de parentalité face à la violence dans le couple
- Défis et ressources chez le parent auteur et le parent victime
- Création d'un modèle d'intervention familiale adapté à la violence conjugale : la parentalité en parallèle, mesure d'accompagnement protégé, visites médiatisées, espaces rencontres, médiation navette

Méthode pédagogique

- Apports théoriques
- Projection de court métrage
- Echanges, partages et analyses d'expériences
- Etudes de cas
- Questionnaire d'évaluation de fin de formation

Méthodes d'évaluations

En cours de formation lors de mise en pratique

PUBLIC

Tout professionnel du champ psycho social et en particulier Assistant-e de service social, éducateur-trice, avocat-e, personnels de l'Education Nationale, de la Police, de la Gendarmerie, Animateur-trice périscolaire, Assistant-e maternel-le, psychologue, TSE...

PRE REQUIS : Aucun

INTERVENANTE

Karen SADLIER

Docteur en psychologie clinique

DATE

Vendredi 30 juin 2023

DUREE

1 jour, soit 7 heures

HORAIRES

De 9h30 à 12h30 et de 13h30 à 17h 30

LIEU - Alternative

5, place de la République
78300 POISSY

Individuel	Prise en charge employeur
170 €	260 €

Mini 6 pers / Maxi 14 pers.



ENFANTS EXPOSES AUX VIOLENCES CONJUGALES : repérage et impact

Objectifs :

- Savoir repérer les différents types de violence
- Comprendre le fonctionnement des violences conjugales
- Connaître les conséquences sur les enfants
- Aider l'enfant et sa famille
- Prévenir la reproduction de la violence familiale

Contenu

- Historique conceptuel de l'enfant témoin de la violence dans le couple
- Evaluation : conflit ou violence et l'impact chez l'enfant
- Repérage de la souffrance chez l'enfant par âge
- Interventions autour de l'enfant
- Modèles de parentalité face à la violence dans le couple
- Défis et ressources chez le parent auteur et le parent victime

Méthode pédagogique

- Apports théoriques
- Projection du court métrage : Tom et Léna (MIPROF) et discussion
- Echanges, partages et analyses d'expériences
- Etudes de cas
- Questionnaire d'évaluation de fin de formation

Méthodes d'évaluations

En cours de formation lors de mise en pratique

ALTERNATIVE
L'expérience de l'écoute

PUBLIC

Tout professionnel du champ psycho social et en particulier Assistant-e de service social, éducateur-trice, avocat-e, personnels de l'Education Nationale, de la Police, de la Gendarmerie, Animateur-trice périscolaire, Assistant-e maternel-le, psychologue, TSE...

PRE REQUIS : Aucun

INTERVENANTE

Karen SADLIER

Docteur en psychologie clinique

DATE

Jeudi 6 Juillet 2023

DUREE

1 jour, soit 7 heures

HORAIRES

De 9h30 à 12h30 et de 13h30 à 17h 30

LIEU - Alternative

5, place de la République
78300 POISSY

Individuel	Prise en charge employeur
170 €	260 €

Mini 6 pers / Maxi 14 pers.

FAIRE FACE A LA VIOLENCE : conséquences et impact pour le professionnel

Objectifs

Améliorer sa pratique professionnelle

Savoir identifier les différents concepts **autour du traumatisme vicariant**

Distinguer burn out, fatigue compassionnelle, traumatisme secondaire

Connaître les risques de l'exposition au matériel traumatique

Contenu

L'effet de mirroring dans la relation à l'autre

Fonction des neurones miroirs et du concept d'empathie

Recommandations de solution et auto soins

Prévention des risques psychosociaux

Manifestation de l'empathie somatique

Méthode pédagogique

Apports théoriques

Projection de court métrage :

Echanges, partages et analyses d'expériences

Echelle d'autoévaluation

Méthodes d'évaluations

En cours de formation lors de mise en pratique

PUBLIC

Tout professionnel du champ psycho social et en particulier Assistant-e de service social, éducateur-trice, avocat-e, personnels de l'Education Nationale, de la Police, de la Gendarmerie, Animateur-trice périscolaire, Assistant-e maternel-le, psychologue, TSE...

PRE REQUIS : Aucun

INTERVENANTE

Jeanne COLONNA

Psychologue clinicienne,
Thérapeute de couple et de
Famille, Formatrice
CMP - Hôpital de Plaisir

DATE

Vendredi 16 juin 2023

DUREE

1 jour, soit 7 heures

HORAIRES

De 9h30 à 12h30 et de 13h30 à 17h 30

LIEU - Alternative

5, place de la République
78300 POISSY

Individuel	Prise en charge employeur
170 €	260 €

OUTILS POUR ACCOMPAGNER LE PSYCHOTRAUMA (ENFANTS et ADOS)

Objectifs

S'approprier des outils adaptés au processus de résilience
Développer son écoute et ses compétences
Améliorer sa pratique

Contenu

Faire avec soi ; émotions, ressentis, limites...
Faire avec les autres ; trouver du relais, partager des bonnes pratiques...
Construire, choisir et utiliser un outil en entretien individuel et/ou collectif

Méthode pédagogique

Apports d'outils concrets distribués et numérisés
Echanges, partages et analyses d'expériences
Etudes de cas, travail en sous-groupe
Questionnaire d'évaluation de fin de formation

Méthodes d'évaluations

En cours de formation lors de mise en pratique

PUBLIC

Psychologues, psychothérapeutes, pédopsychiatres, éducateur-trice-s de jeunes enfants, éducateurs spécialisés, professionnels de la protection de l'enfance

PRE REQUIS : Aucun

INTERVENANTE

Leslie MARTIN

Psychologue clinicienne
Expert près la Cour d'Appel de Versailles

Pratique d'expertise psychologique à l'UAPED (Unité d'Accueil Pédiatrique des Enfants en Danger) de l'UMJ de Versailles

DATE

Vendredi 9 juin 2023

DUREE

1 jour, soit 7 heures

HORAIRES

De 9h30 à 12h30 et de 13h30 à 17h 30

LIEU - Alternative

5, place de la République
78300 POISSY

Individuel	Prise en charge employeur
170€	260 €

Mini 6 pers / Maxi 14 pers.

ALTERNATIVE

L'expérience de l'écoute

MINEURS ET SEXUALITE : Que dit la loi ? Quelles pratiques judiciaires ?

Objectifs

Le rapport des mineurs à la sexualité soulève à la fois passions et craintes dans l'opinion publique. Il fait l'objet d'un encadrement juridique assez mal connu, ce qui dénote une inculture juridique, renforcée par les nombreuses et récentes mutations législatives dans ce domaine.

Peut-on tenter de comprendre où nous en sommes avec la loi pénale s'agissant des mineurs et de la sexualité ? consentement, contrainte, emprise, où en est le droit avec ces notions ?

L'objet de cette formation vise à éclairer les termes du débat, à comprendre l'évolution du droit et de notre société sur ces questions très sensibles.

Contenu

- Le consentement sexuel des mineurs,
- Les rapports au sexe des mineurs entre eux,
- Le recueil de la parole du mineur, les dispositifs existants, le rôle de l'administrateur ad hoc
- La prescription des crimes et délits sexuels,
- L'inceste : définition, réforme, traitement pénal et civil
- Le traitement judiciaire du mineur auteur d'agression sexuelle.

Méthode pédagogique

Apport théorique
Etude de cas apportés par les participants

Méthodes d'évaluations

En cours de formation lors de mise en pratique

PUBLIC

Tout professionnel du champ psycho social et en particulier Assistant-e de service social, éducateur-trice, avocat-e, personnels de l'Education Nationale, de la Police, de la Gendarmerie, Assistant-e maternel-le, psychologue, TSE...

PRE REQUIS : Aucun

INTERVENANTE

Sophie MACHINAL,
magistrate

DATE

Mardi 18 avril 2023

DUREE

1 jour, soit 7 heures

HORAIRES

De 9h30 à 12h30 et de 13h30 à 17h 30

LIEU - Alternative

5, place de la République
78300 POISSY

Individuel	Prise en charge employeur
170 €	260 €

AUTEURS DE VIOLENCE SEXUELLE ET CONJUGALES : Evaluation et prise en charge

Objectifs

Repérer les traits de personnalités particuliers à ces populations

Adapter ses méthodes d'intervention professionnelles

Contenu

Matin

Evaluation pluri-axiale des auteurs

Après midi

spécificités de prises en charge et stratégies d'intervention

Méthode pédagogique

Apports théorico-cliniques

Diaporama

Echanges/partage et analyse d'expérience

Méthodes d'évaluations

En cours de formation lors de mise en pratique

PUBLIC

Tout professionnel du champ psychosocial et en particulier Assistant-e de service social, éducateur-trice, avocate, personnels de l'Education Nationale, de la Police, de la Gendarmerie, Assistant-e maternel-le, psychologue, TSE...

PRE REQUIS : Aucun

INTERVENANT

Nicolas HARAUCHAMPS

Psychologue APPL 78 _ Antenne de psychiatrie et psychologie légale des Yvelines

Expert près la cour d'Appel de Versailles

DATE

Vendredi 14 avril 2023

DUREE

1 jour, soit 7 heures

HORAIRES

De 9h30 à 12h30 et de 13h30 à 17h 30

LIEU - Alternative

5, place de la République
78300 POISSY

Individuel	Prise en charge employeur
170 €	260 €

Mini 6 pers / Maxi 14 pers.



CONJUGALITÉ VIOLENTE ET EMPRISE

Objectifs

Comprendre le fonctionnement de la violence dans le couple en terme de dynamique plus qu'en terme de genre (femme victime/ Homme auteur)

Identifier les fragilités qui peuvent favoriser l'émergence de la violence dans le couple

Repérer l'emprise dans le couple et comprendre sa fonction dans la conjugalité violente

Contenu

Construction de la relation d'emprise

Distinction entre emprise et tyrannie

Les prémices du lien

La rencontre de vulnérabilités

Les positions dans la violence

La conjugalité violente

Méthode pédagogique

Apport théorique

Etude de cas apportés par les participants

Méthodes d'évaluations

En cours de formation lors de mise en pratique

PUBLIC

Tout professionnel du champ psycho social et en particulier Assistant-e de service social, éducateur-trice, avocat-e, personnels de l'Education Nationale, de la Police, de la Gendarmerie, Assistant-e maternel-le, psychologue, TSE...

PRE REQUIS : Aucun

INTERVENANTE

Audrey GARNIER

Psychologue clinicienne

Psychanalyste

Expérience en commissariat pour l'accueil des victimes, en hôpital en addictologie et en Centrale pour les détenus longue peine.

DATE

Lundi 9 octobre 2023

DUREE

1 jour, soit 7 heures

HORAIRES

De 9h30 à 12h30 et de 13h30 à 17h 30

LIEU - Alternative

5, place de la République
78300 POISSY

Individuel	Prise en charge employeur
170 €	260 €

Mini 6 pers / Maxi 14 pers.



SÉPARATION PARENTALE CONFLICTUELLE

Objectifs

Les professionnels du champ éducatif, de l'enfance ou de l'animation se trouvent confrontés dans leur pratique quotidienne à des situations familiales conflictuelles ou complexes dans lesquelles ils se trouvent impliqués et qui peuvent les mettre en difficulté.

- Comprendre ce qui se joue dans ces contextes de séparation parentale et ce que vivent parents et enfants. Distinguer conflit et violence conjugale.
- Connaître le cadre légal de ces situations de séparation,
- Savoir agir, réagir en ayant conscience des enjeux et connaissance de la loi.
- Pouvoir se positionner et ne pas être pris dans le conflit parental, comprendre les limites et les possibilités d'intervention.
- Connaître la médiation familiale pour pouvoir orienter.

Contenu

L'enfant face au conflit de ses parents.
Le parent dans sa difficulté face à la séparation

Séparation parentale et coparentalité : cadre légal.
La responsabilité du professionnel

Le professionnel face au conflit : réaction, positionnement et intervention
Sensibilisation à la médiation familiale

Méthode pédagogique

Apports théoriques et méthodologiques

« Analyses » de situations

A partir des situations professionnelles : repérer et comprendre ses modes d'intervention, penser et expérimenter des outils de régulation et de médiation

Méthodes d'évaluations

En cours de formation lors de mise en pratique

PUBLIC

Tout professionnel de l'éducation, de l'animation, de l'accompagnement social, de la santé, de la petite enfance, ...

INTERVENANTES

Yasmine AMRIOUI

Médiatrice familiale DE

Leila BENBRAHAM

Médiatrice familiale DE

PRE REQUIS : Aucun

DATE

Lundi 13 novembre 2023

DUREE

1 jour, soit 7 heures

HORAIRES

9h30 -12h30 et 13h30 -17h 30

LIEU - Alternative

5, place de la République
78300 POISSY

Individuel	Prise en charge employeur
170€	260€

Mini 6 pers / Maxi 14 pers.

Cette formation sera l'occasion de créer et de consolider des passerelles entre professionnels et de s'interroger sur la notion de coopération entre les différents professionnels qui accompagnent les familles.



BULLETIN D'INSCRIPTION

A renvoyer accompagné du règlement à
ALTERNATIVE - 5, place de la République, 78300 POISSY
ou par mail si prise en charge employeur - contact@alternative78.org

INTITULÉ DE LA FORMATION CHOISIE :

DATE(S) :

NOM :

Prénom :

Adresse :

Mail :



Profession :

Je reporte le tarif correspondant à ma situation (les tarifs sont indiqués dans chaque fiche programme)

TARIF INDIVIDUEL	PRISE EN CHARGE EMPLOYEUR DANS LE CADRE DE LA FORMATION PROFESSIONNELLE CONTINUE
€ TTC	€ TTC
J'envoie un chèque à l'ordre d'Alternative	J'envoie un bon de commande administratif ou transmets les coordonnées du responsable à qui envoyer la convention de formation

En cas de prise en charge par l'employeur

Structure :

Personne à contacter :

Personne signataire de la convention :

Adresse :

Téléphone :

Mail :

Renseignements

ALTERNATIVE - 01 30 74 49 34 - contact@alternative78.org - <http://www.alternative78.org>

SIRET : 749 848 339 00026 Numéro organisme de formation 11 78 82222 78